

津波避難場所マップ③

下北地区、海辺地区、
下ノ江地区



10m標高線は、実際に測定して描画したものではありません。
図上で設定したものであり、実際の現地とは相違があります。
あくまでも目安としてご覧ください。

わが家の避難場所

「津波防災4ヶ条」

- 1条. グラッときたら津波警戒！逃げるが勝ち！
- 2条. 俗説を信じず、最悪を想定せよ！
- 3条. 「より遠く」ではなく「より高く」！
- 4条. 日頃から家族で避難場所や避難経路を確認！

避難ルートを家族みんなで確認しておこう！

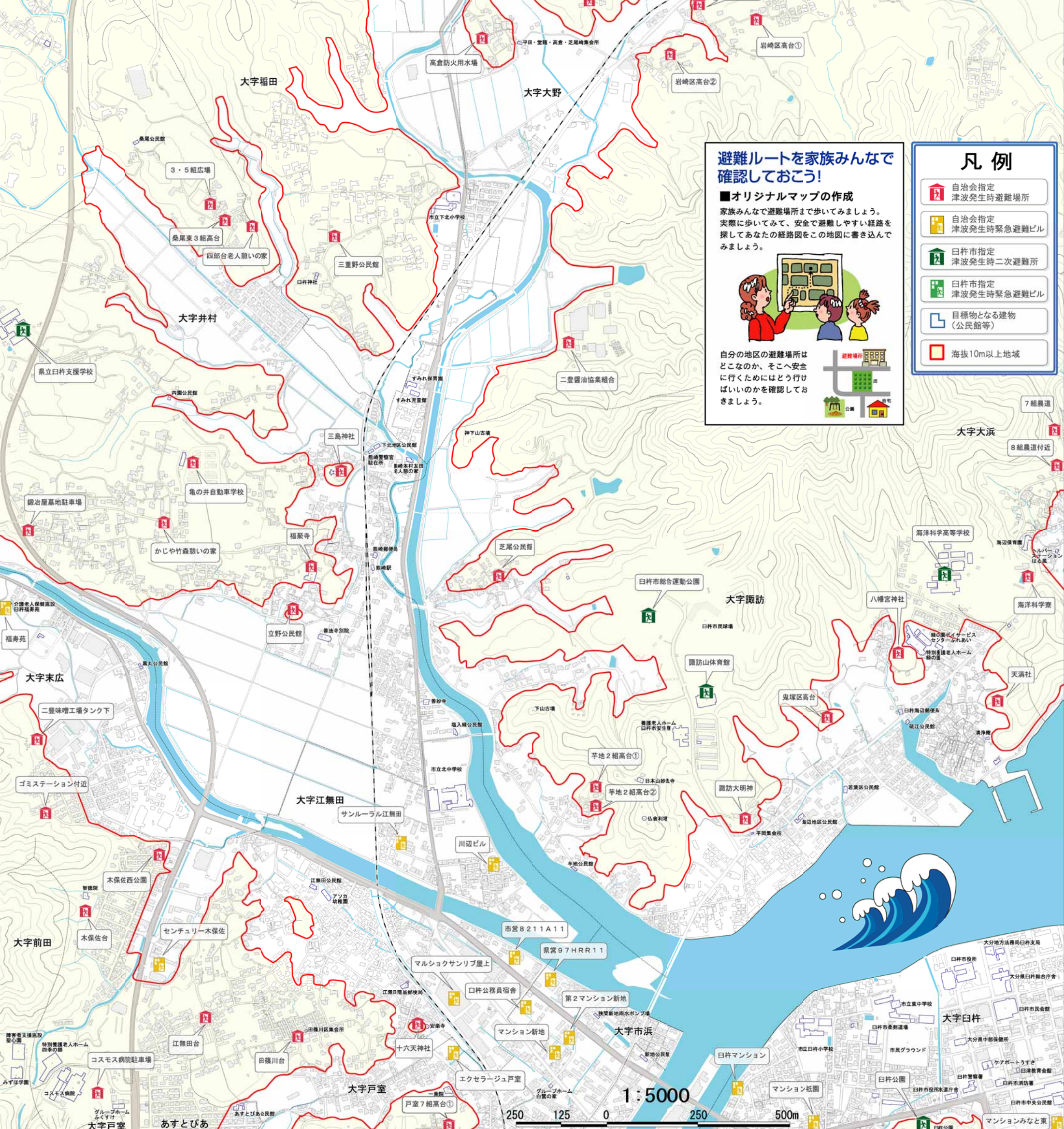
■オリジナルマップの作成
家族みんなで避難場所まで歩いてみましょう。実際に歩いてみて、安全で避難しやすい経路を探してあなたの経路図をこの地図に書き込んでみましょう。



自分の地区の避難場所はどこなのか、そこへ安全に行くためにはどう行けばいいのかを確認しておきましょう。

凡例

- 自治会指定 津波発生時避難場所
- 自治会指定 津波発生時緊急避難ビル
- 臼杵市指定 津波発生時二次避難所
- 臼杵市指定 津波発生時緊急避難ビル
- 目標となる建物 (公民館等)
- 海拔10m以上地域



1:5000

250 125 0 250 500m