

外観



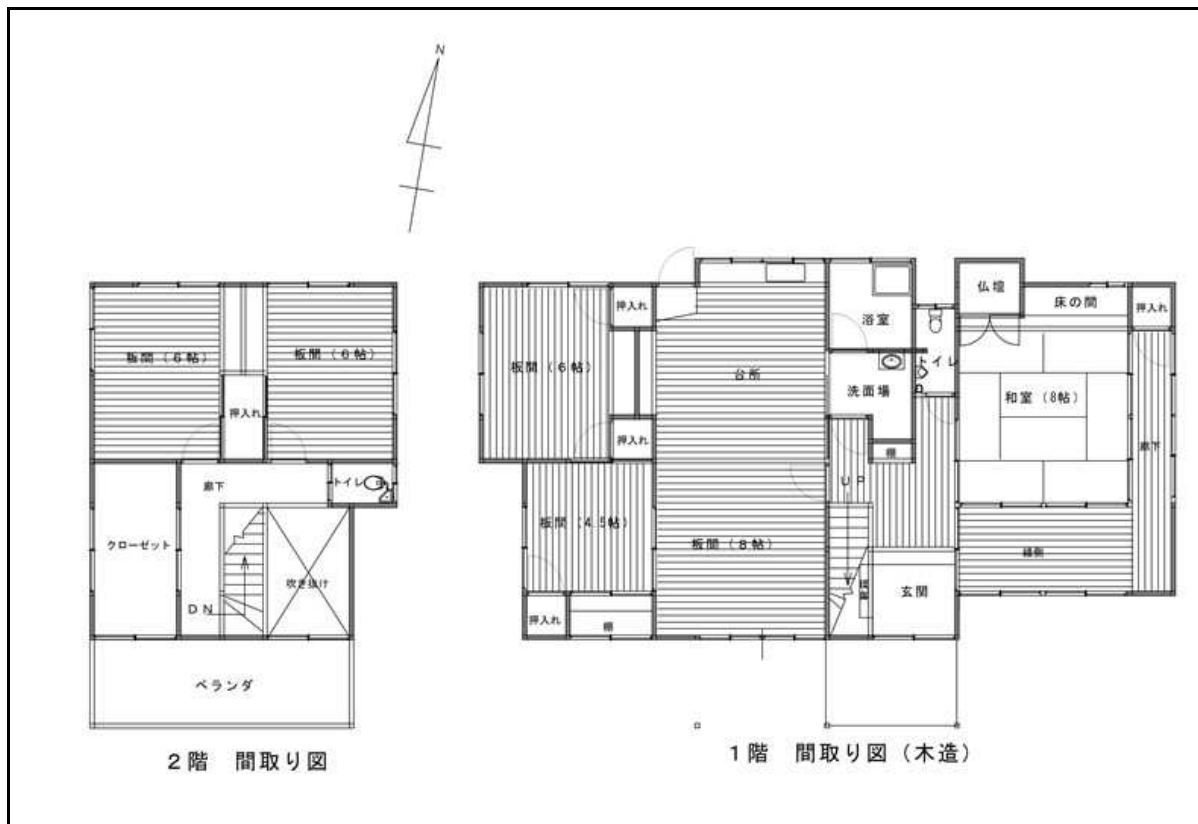
主要施設へのアクセス

| | | |
|------|----------|--------|
| 駅 | 佐志生駅 | 0.7km |
| 市役所 | 臼杵庁舎 | 10.6km |
| 病院 | コスモス病院 | 10.1km |
| 小学校 | 佐志生小学校 | 0.6km |
| 中学校 | 北中学校 | 8.2km |
| スーパー | 最寄りのスーパー | 8.8km |
| コンビニ | 最寄りのコンビニ | 5.2km |
| 高速IC | 臼杵IC | 11.9km |

物件情報

| | | | | |
|------|-----------|-----------------------------|------|--------|
| 所在地 | | 臼杵市大字佐志生(目明) | | |
| 契約形態 | | 売買 | | |
| 物件概要 | 構造 | 木造 | | |
| | 階数 | 2階 | | |
| | 建築年(築年数) | 昭和55年 | | |
| | 敷地面積 | 249.73㎡ | | |
| | 間取り | 6SDK 和室×1、板間×5、台所、風呂、トイレ | | |
| 契約条件 | 賃料(月額) | - | | |
| | 売買価格 | 350万円 | | |
| 管理状況 | 空き家になった時期 | 令和5年(2023年) | | |
| | 補修等の要否 | 小規模な補修が必要 | | |
| 設備状況 | 電気 | 引き込み済み | 風呂 | 灯油 |
| | ガス | プロパンガス | エアコン | 有り |
| | 水道 | 上水道 | CATV | 引き込み済み |
| | 下水道 | 単独浄化槽 | その他 | |
| | トイレ | 洋式水洗 | | |
| 附帯物件 | 駐車場 | なし (※付近に有料駐車場有) | | |
| | 物置 | なし () | | |
| | 庭 | 有り () | | |
| | 田・畑 | なし () | | |
| | その他 | | | |

間取り



建物の特徴

- 吹き抜け階段のある2階建ての物件です。
- 広めの室内は開放感を感じられ、ゆったりと過ごせる環境です。
- 物件への道幅は狭く、車でのアクセスはできませんが、近隣の駐車場を借りることができます。
- 雨漏り跡やサッシの隙間等があり、各設備の点検・補修が必要です。

屋内写真



台所



浴室

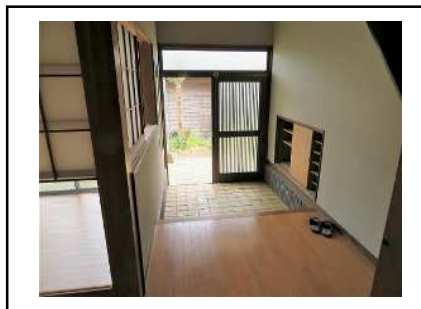


トイレ(1F)

その他の写真



トイレ(2F)



玄関(内側)



洗面所



洗濯機置き場



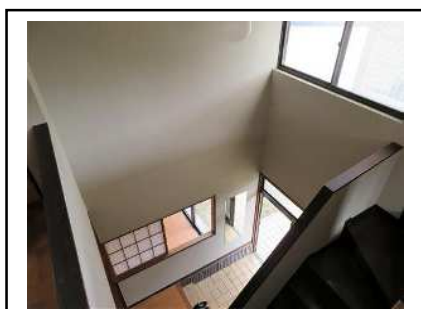
和室.



洋室



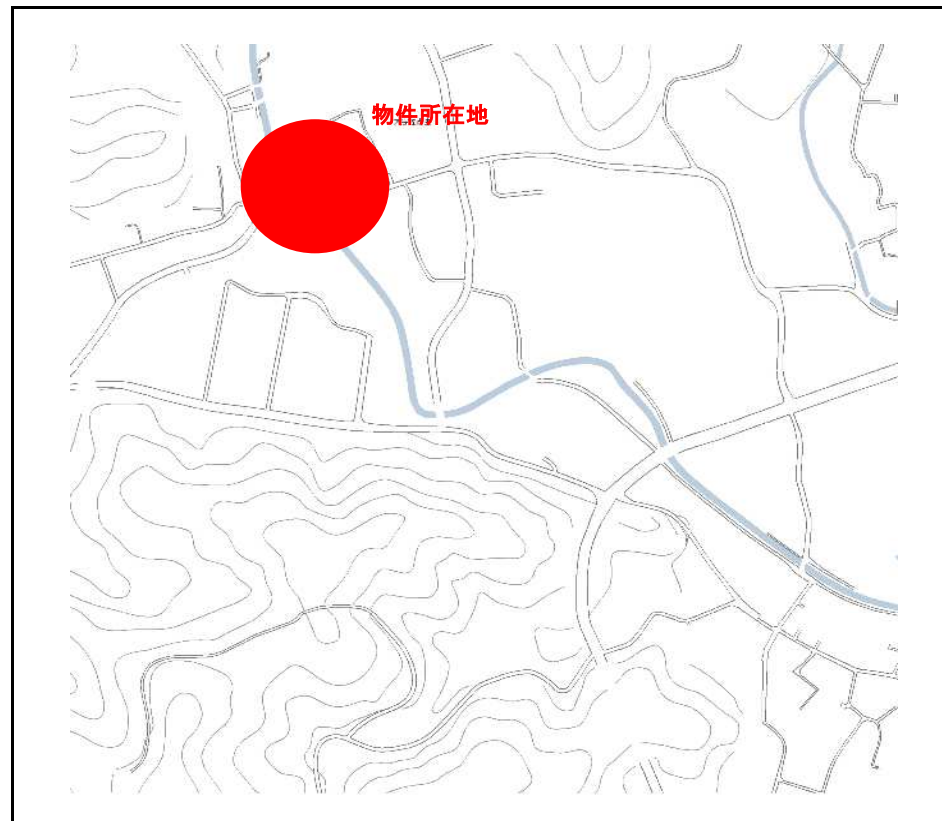
洋室(2F)



吹き抜け



バルコニー(2F)



周辺地域の特徴

- 白杵市の北側に位置し、大分市との境に近い場所にあります。
- 近くに海水浴場もあり、自然豊かな環境で子育てをしたい方におすすめです。