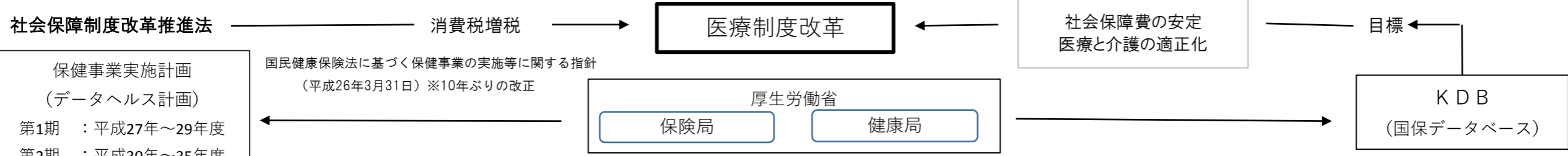


# 白杵市 第2期保健事業実施計画・第3期特定健康診査等実施計画の概要（平成30年（2018年度）～平成35年度（2023年度））



## 特定健診

### 特定健診・特定保健指導実施率

特定健診	H25	H26	H27	H28		
				白杵市	同規模平均	大分県
受診率	43.2%	45.7%	46.5%	48.1%	38.0%	40.6%
保健指導実施率	48.5%	70.3%	81.4%	74.3%		39.0%

### 健診有所見者情報

		メタボ該当者	HbA1c 5.6%以上	収縮期血圧 130以上	拡張期血圧 85以上	LDL-C 120以上
男性	H25	23.0%	57.4%	34.5%	12.5%	45.6%
	H28	25.0%	69.0%	38.1%	17.2%	41.2%
女性	H25	10.5%	59.5%	26.8%	7.5%	55.4%
	H28	10.1%	75.8%	29.5%	9.1%	50.2%

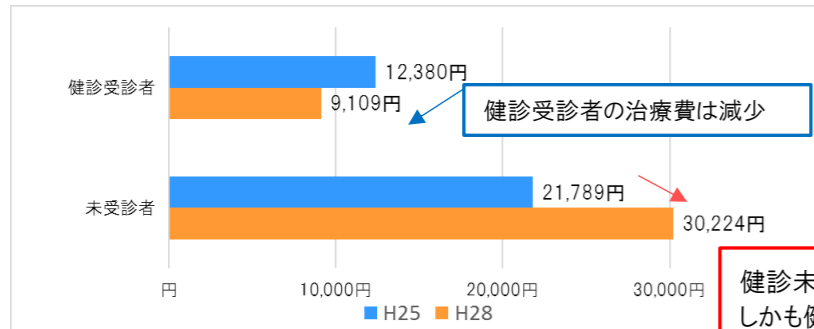
※ 増加しているものは赤字改善しているものは青字で表記

### 未受診者の状況

	健診対象者	健診受診者 (受診率)	特定健診未受診者			
			生活習慣病で治療を受けている人	治療も健診も受けていない人	人数	割合
40～64歳	2,651人	993人 37.5%	837人 31.6%	821人 31.0%		
65～74歳	4,824人	2,599人 53.9%	1,761人 36.5%	464人 9.6%		

働き盛り世代の健診受診率が低い！！  
このままでは、体の状態がわからない！？

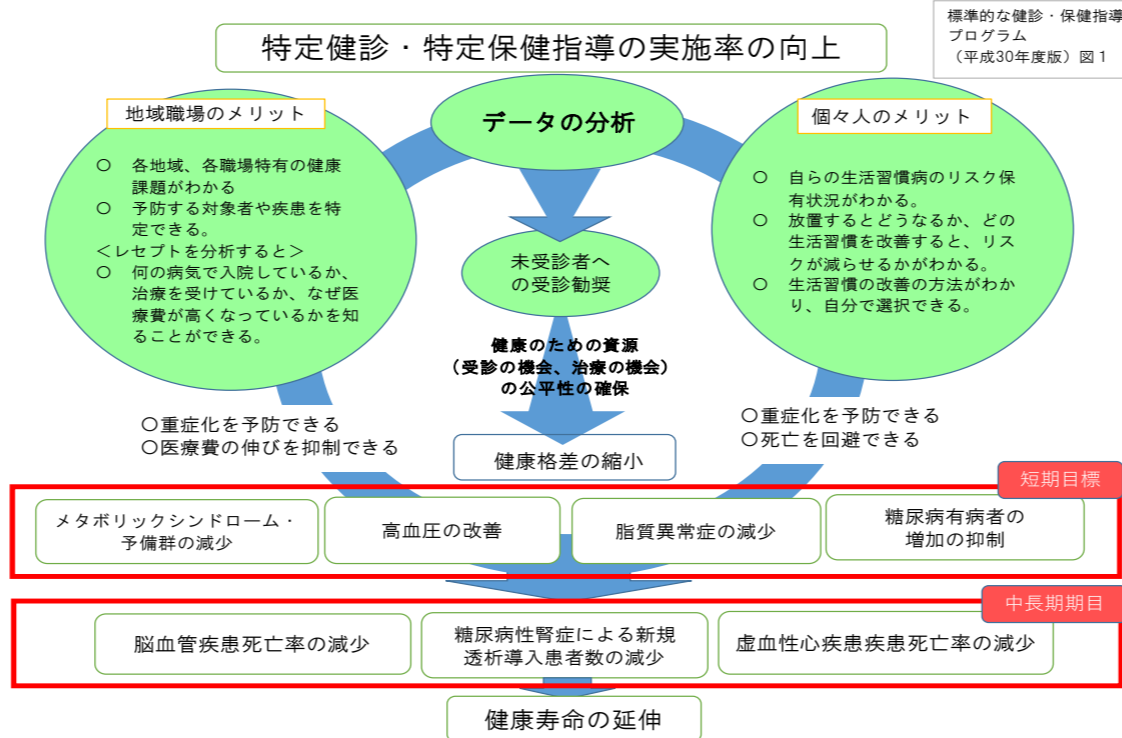
### 健診受診者と未受診者の生活習慣病治療費の比較



健診未受診者の治療費は増加！！  
しかも健診受診者の3倍以上

## 特定健診特定保健指導と健康日本21（第二次）

— 特定健診・特定保健指導のメリットを活かし、健康日本21（第二次）を着実に推進 —



### ＜白杵市の健康課題＞

#### 医療費

- ★ 一人当たり医療費が国・県・同規模平均と比べ高い
- ★ 脳血管疾患・糖尿病・脂質異常症に係る医療費の割合が増加
- ★ 脳血管疾患・糖尿病性腎症で治療している割合が増加

#### 特定健診

- ★ 働き盛り世代の健診受診率が低い
- ★ 健診未受診者の生活習慣病の治療費が増加し、受診者の3倍以上かかっている

### ＜ 目標 ＞

#### ★ 中長期目標 ★

脳血管疾患・虚血性心疾患・糖尿病性腎症による医療費の伸び率を抑える。

- ・ 脳血管疾患・虚血性心疾患・糖尿病性腎症による透析の総医療費に占める割合の減少

#### ★ 短期目標 ★

脳血管疾患・虚血性心疾患・糖尿病性腎症の共通のリスクである高血圧・脂質異常症・糖尿病・メタボリックシンドローム等を減らす。

- ・ 特定健診受診率 53.3%
- ・ 保健指導実施率 81.3%
- ・ 特定健診の有所見者の割合減少

## 医療費

### 国保の年間医療費

	H25	H28	増減
総医療費	46億2千万円	42億6千万円	▲3億6千万円
生活習慣病医療費	11億4千万円	9億6千万円	▲1億8千万円

### 1人あたり医療費：単位（円/月）

	H25	H28	増減
白杵市	33,745円	33,458円	▲287円
同規模平均	28,666円	27,773円	▲893円
県	25,657円	29,603円	3,946円
国	22,383円	24,253円	1,870円

### 生活習慣病に係る医療費の割合

		中長期目標				短期目標		
		脳	腎	心	糖尿病	高血圧	脂質異常症	
H25	白杵市	脳梗塞	慢性腎不全 (透析有)	急性腎不全 (透析無)	狭心症	4.7%	6.3%	2.8%
		脳出血			心筋梗塞	2.4%	5.7%	3.0%
H28	白杵市	2.5%	4.1%	0.5%	1.9%	5.0%	3.0%	
H28	同規模平均	2.3%	5.3%	0.4%	1.9%	5.7%	2.9%	
	県	2.1%	6.5%	0.5%	2.0%	5.3%	2.5%	
	国	2.2%	5.4%	0.4%	2.0%	5.4%	3.0%	

### 治療中の疾患（短期目標疾患）

	全体 被保険者数	高血圧症		脂質異常症		糖尿病	
		人数	割合	人数	割合	人数	割合
H25	11,463	3,047	26.6%	2,758	24.1%	1,404	12.2%
H28	10,812	2,849	26.4%	2,560	23.7%	1,440	13.3%

### 治療中の疾患（中長期目標疾患）

	全体 被保険者数	脳血管疾患		虚血性心疾患		人工透析		糖尿病性腎症	
		人数	割合	人数	割合	人数	割合	人数	割合
H25	11,463	504	4.4%	701	6.1%	48	0.4%	124	1.1%
H28	10,812	506	4.7%	664	6.1%	31	0.3%	215	2.0%

## 介護

### 2号被保険者の認定状況

	認定者数	認定率	新規認定者数	介護度別人数					
				要支援1・2		要介護1・2		要介護3～5	
H25	55	0.39%	2	13	23.6%	24	43.6%	18	32.7%
H28	44	0.32%	1	13	29.5%	15	34.1%	16	36.4%