

外観



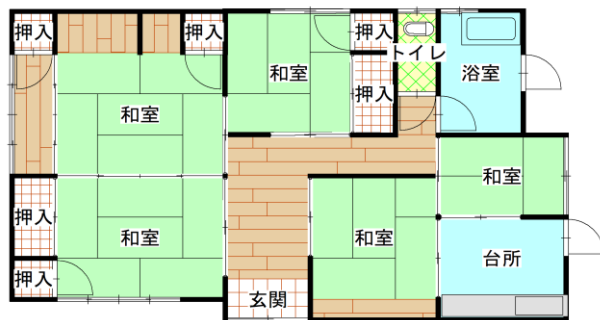
主要施設へのアクセス

| | | |
|------|----------|-------|
| 駅 | 下ノ江駅まで | 750m |
| 市役所 | 臼杵庁舎まで | 6.9km |
| 病院 | コスモス病院まで | 6.7km |
| 小学校 | 下ノ江小学校まで | 1.4km |
| 中学校 | 北中学校まで | 4.7km |
| スーパー | 最寄りのスーパー | 5.8km |
| コンビニ | 最寄りのコンビニ | 3.6km |
| 高速IC | 臼杵IC | 8.6km |

物件情報

| | | | | |
|------|-----------|----------------------|------|----|
| 所在地 | | 臼杵市大字田井(平尾) | | |
| 契約形態 | | 売買 | | |
| 物件概要 | 構造 | 木造 | | |
| | 階数 | 平屋 | | |
| | 建築年(築年数) | 昭和48年 | | |
| | 敷地面積 | 317㎡ | | |
| | 間取り | 4K 和室×4、風呂、台所、トイレ | | |
| 契約条件 | 賃料(月額) | - | | |
| | 売買価格 | 150万円 | | |
| 管理状況 | 空き家になった時期 | 平成26年頃 | | |
| | 補修等の要否 | 大規模な補修が必要 | | |
| 設備状況 | 電気 | 引き込み済み | 風呂 | 薪 |
| | ガス | プロパンガス | エアコン | 有り |
| | 水道 | 上水道 | CATV | なし |
| | 下水道 | なし | その他 | |
| | トイレ | 和式汲み取り | | |
| 附帯物件 | 駐車場 | 有り () | | |
| | 物置 | 有り () | | |
| | 庭 | 有り () | | |
| | 田・畑 | 有り () | | |
| | その他 | | | |

間取り



屋内等写真



洋室



和室

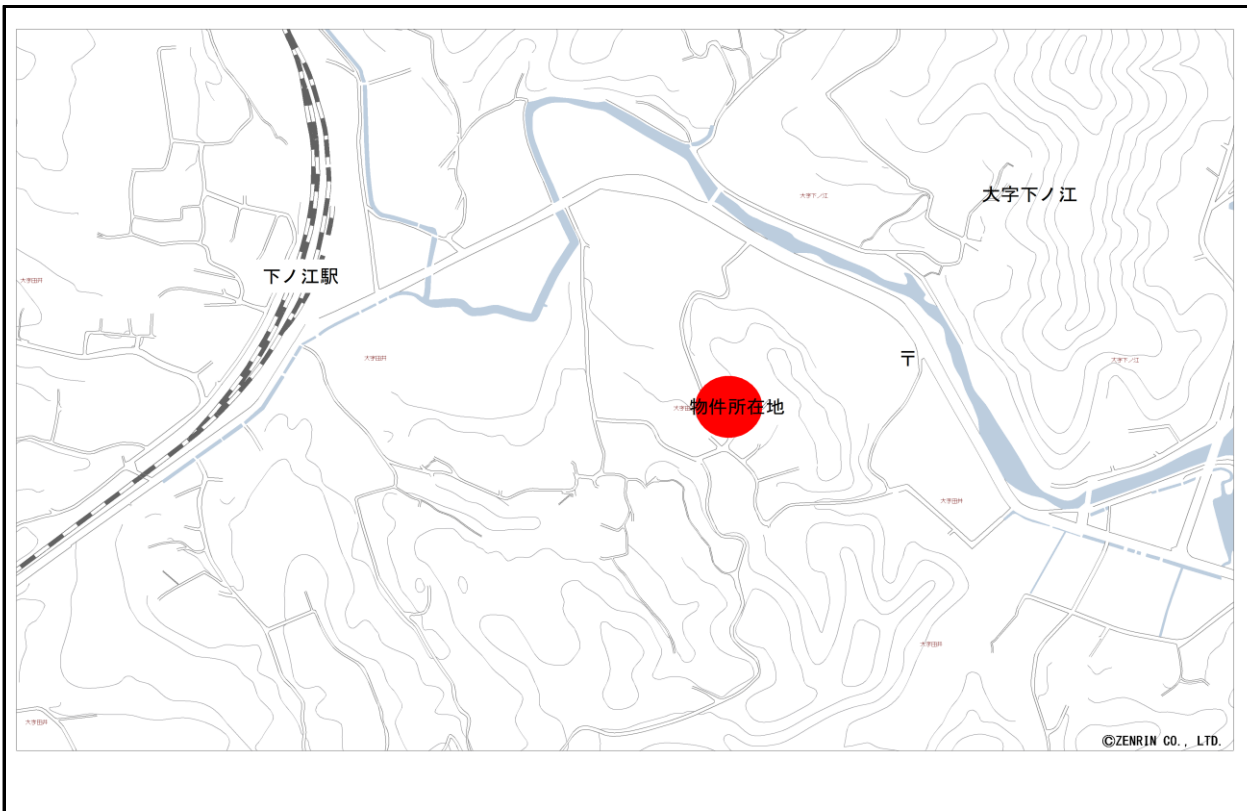


離れ

建物の特徴

木造平屋の小ぢんまりとした物件です。
トイレ、風呂、台所といった水回りに関しては要改修です。
物件前に離れがあり、6畳の部屋があります。

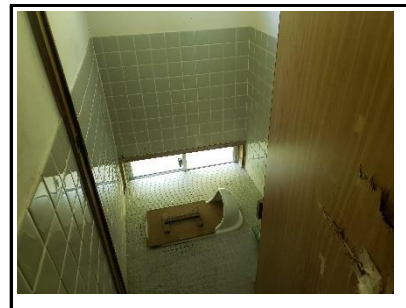
位置図



周辺地域の特徴

大きな道路から坂を上ったところにあり、郵便局と下ノ江駅は徒歩10分圏内にあります。

屋内等写真



トイレ



風呂



台所