

外観



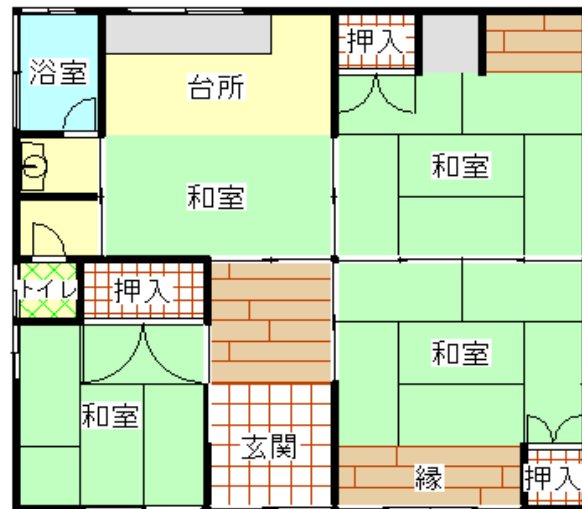
主要施設へのアクセス

駅	熊崎駅	2.7km
市役所	臼杵庁舎	3.0km
病院	コスモス病院	4.1km
小学校	海辺小学校	1.0km
中学校	北中学校	2.4km
スーパー	最寄りのスーパー	2.1km
コンビニ	最寄りのコンビニ	1.8km
高速IC	臼杵IC	5.0km

物件情報

	所在地	臼杵市大字諏訪(津留)		
	契約形態	売買		
物件概要	構造	木造		
	階数	平屋		
	建築年(築年数)	昭和52年(1977年)		
	敷地面積	125.61㎡		
	間取り	4DK 和室×4、台所、風呂、トイレ		
契約条件	賃料(月額)	-		
	売買価格	200万円(応相談)		
管理状況	空き家になった時期	不明 ※定期的に管理		
	補修等の要否	小規模の補修が必要		
設備状況	電気	引き込み済み	風呂	ガス
	ガス	ガスなし	エアコン	なし
	水道	上水道	CATV	なし
	下水道	単独浄化槽	その他	
	トイレ	洋式水洗		
附帯物件	駐車場	なし ( )		
	物置	なし ( )		
	庭	有り ( )		
	田・畑	なし ( )		
	その他			

間取り



平面図

建物の特徴

- 平屋建てのコンパクトな造りの物件です。
- 目立った補修箇所はありませんが、必要に応じて経年劣化による補修が必要です。
- 駐車スペースはありませんが、地区が管理する駐車場（距離約150m）を借りることができます。

屋内写真



台所



浴室



トイレ

その他の写真



玄関



台所&和室



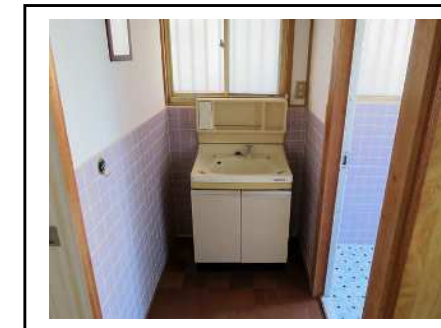
和室



和室



縁



洗面所



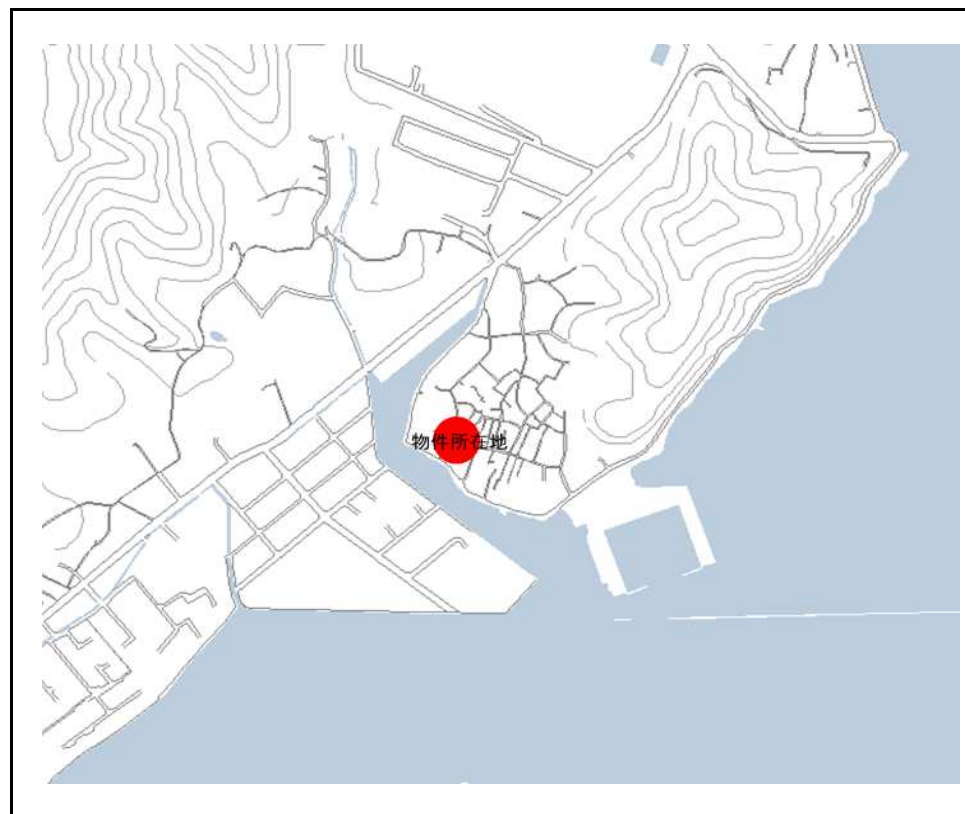
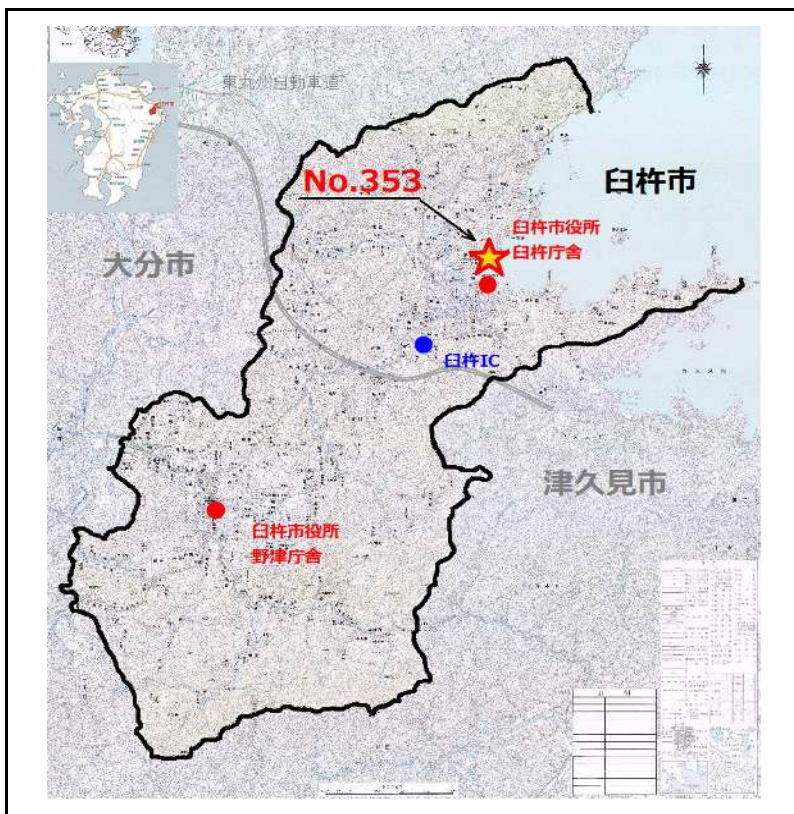
和室



物干しスペース



庭&門



#### 周辺地域の特徴

- 白杵地域の海に近い地域になります。周囲の道幅が狭く、車での乗り入れが困難です。
- 買い物場所や小学校なども遠くなく、不便はありません。