

外観



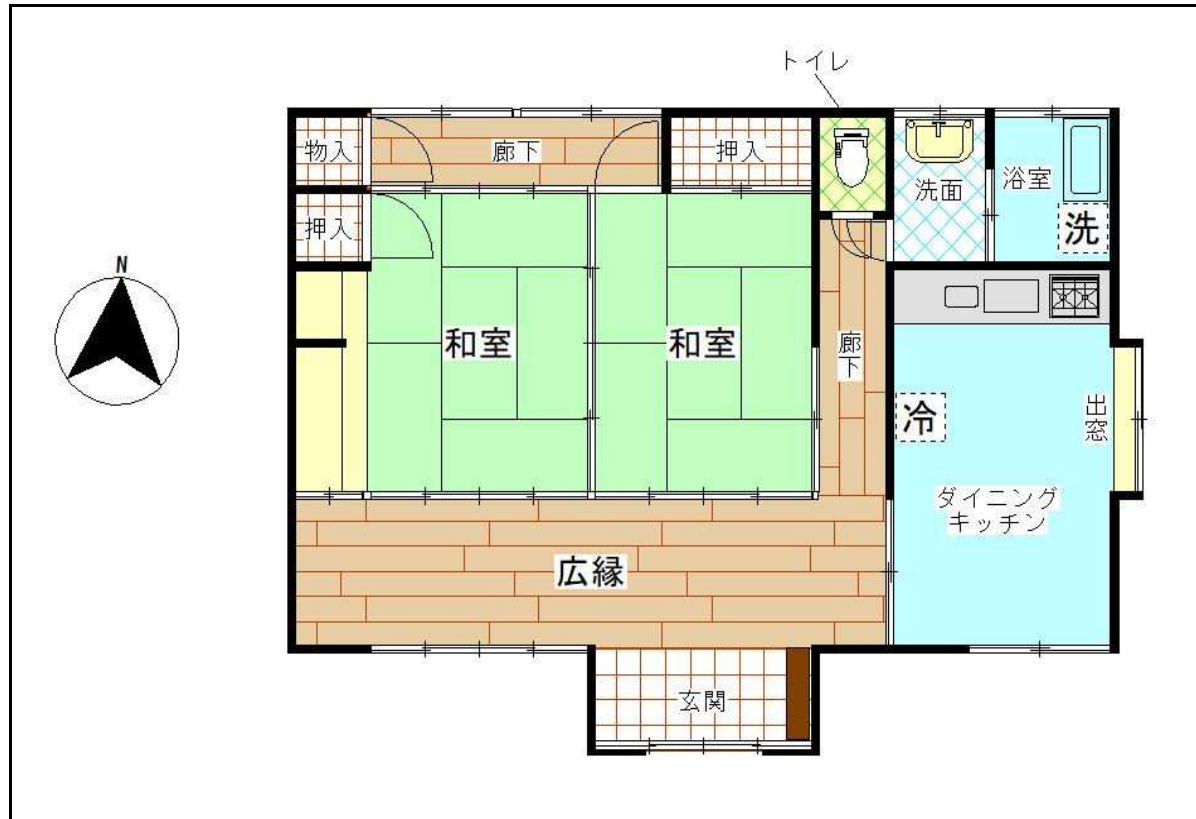
主要施設へのアクセス

駅	上臼杵駅	4.7km
市役所	臼杵庁舎	7.1km
病院	コスモス病院	5.1km
小学校	臼杵南小学校	0.1km
中学校	南中学校	1.2km
スーパー	最寄りのスーパー	3.1km
コンビニ	最寄りのコンビニ	2.6km
高速IC	臼杵IC	3.4km

物件情報

所在地		臼杵市大字搔懐(竹場)		
契約形態		売買		
物件概要	構造	木造		
	階数	平屋		
	建築年(築年数)	昭和52年(1977年)		
	敷地面積	677㎡		
	間取り	2DK 和室×2、DK、浴室、トイレ		
契約条件	賃料(月額)	-		
	売買価格	400万円(応相談)		
管理状況	空き家になった時期	令和3年		
	補修等の要否	中規模の補修が必要		
設備状況	電気	引き込み済み	風呂	灯油
	ガス	プロパンガス	エアコン	なし
	水道	上水道	CATV	なし
	下水道	単独浄化槽	その他	
	トイレ	洋式水洗		
附帯物件	駐車場	有り (2~3台)		
	物置	なし ()		
	庭	有り ()		
	田・畑	なし		
	その他			

間取り



建物の特徴

- コンパクトな平屋建ての物件で、裏には家庭菜園ができる庭があります。
- 経年劣化による傷みがあり、広縁天井の雨漏り跡など点検をおすすめします。
- 敷地内に2階建ての建物がありますが、老朽化のため所有者様に取り壊す予定です。そのため、解体時期と重なった場合、すぐに入居できません。

屋内写真



台所



浴室・洗濯機置き場



洗面脱衣室

その他の写真



玄関



玄関(内側)



トイレ



和室



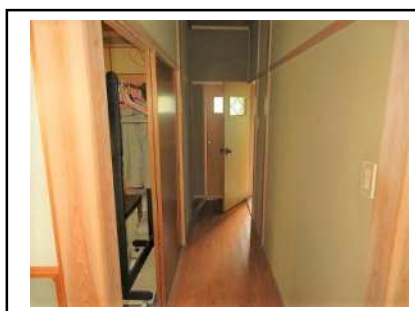
和室



ダイニング



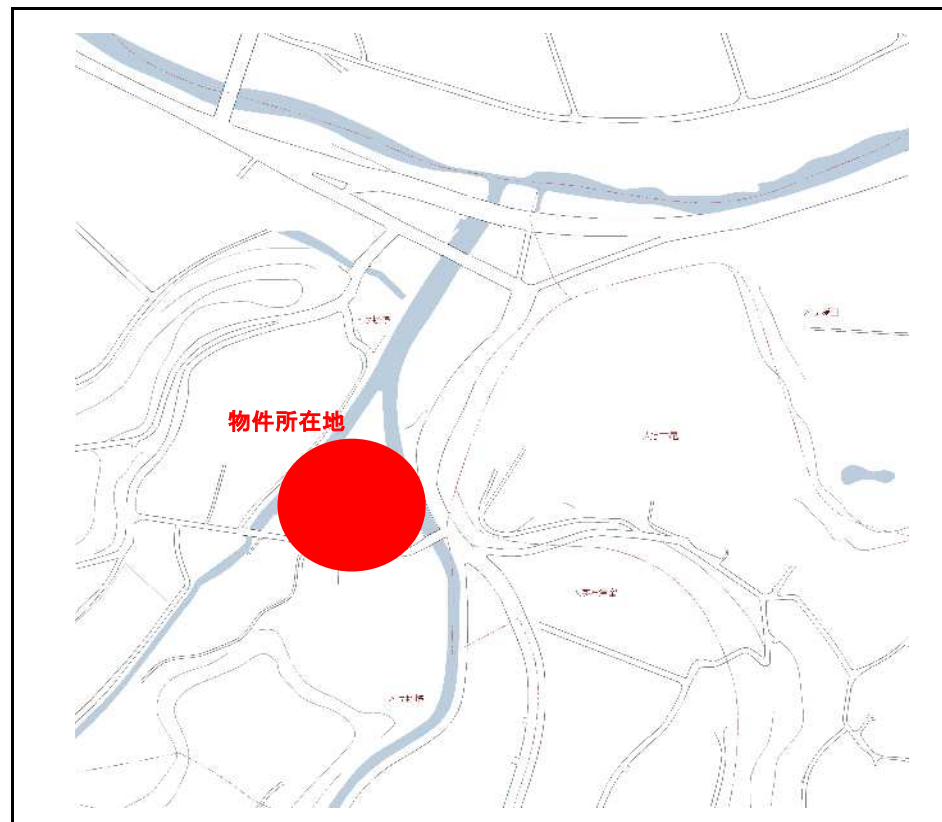
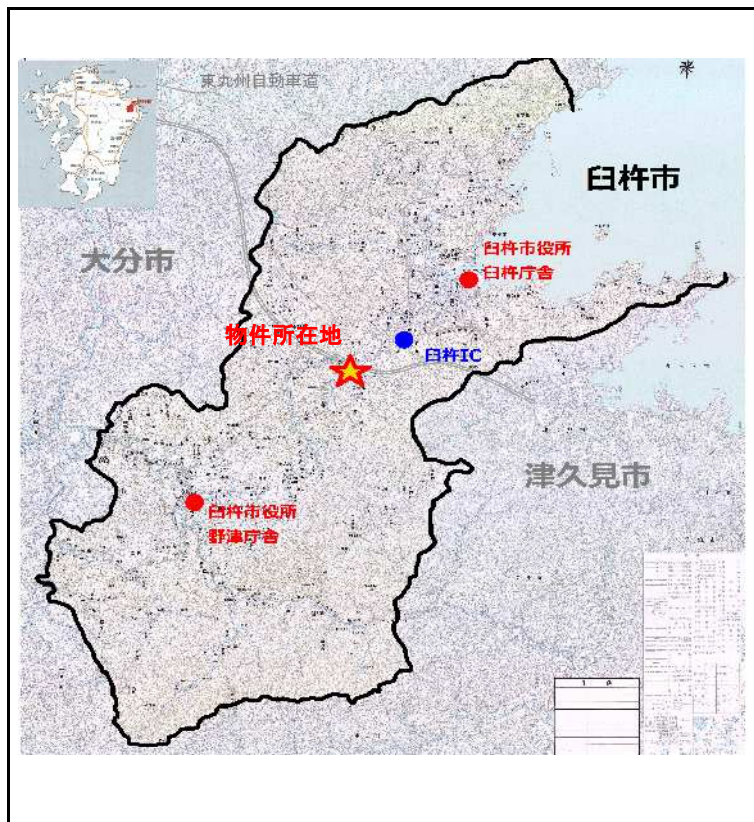
広縁



廊下



庭



周辺地域の特徴

- 自然豊かな郊外エリアに位置していますが、病院、小・中学校が近くにあります。
- 4km圏内の国道沿いには、買い物場所や飲食店が多数あり、また、白杵ICにも近く、郊外エリアではありますが、便利な場所に位置しています。