

## 外観



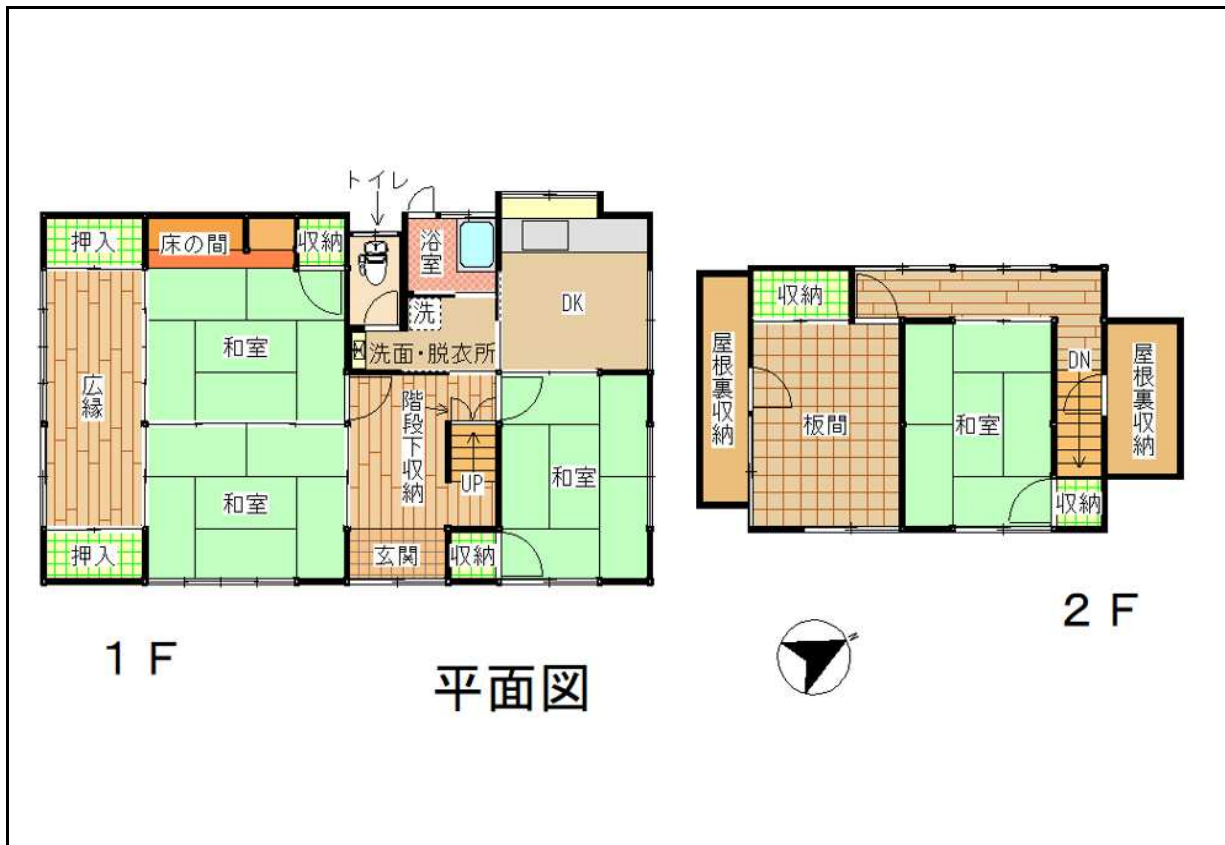
## 主要施設へのアクセス

駅	上臼杵駅	1.3km
市役所	臼杵庁舎	1.4km
病院	コスモス病院	2.2km
小学校	市浜小学校	1.5km
中学校	西中学校	1.5km
スーパー	最寄りのスーパー	0.3km
コンビニ	最寄りのコンビニ	0.3km
高速IC	臼杵IC	2.8km

## 物件情報

所在地		臼杵市大字市浜(下市浜)		
契約形態		売買		
物件概要	構造	木造		
	階数	2階		
	建築年(築年数)	昭和53年(1978年)		
	敷地面積	273.42㎡		
	間取り	5DK 和室×4、洋室、台所、風呂、トイレ		
契約条件	賃料(月額)	-		
	売買価格	550万円		
管理状況	空き家になった時期	令和5年(2023年)		
	補修等の要否	小規模な補修が必要		
設備状況	電気	引き込み済み	風呂	ガス
	ガス	プロパンガス	エアコン	なし
	水道	上水道	CATV	なし
	下水道	下水道	その他	
	トイレ	洋式水洗		
附帯物件	駐車場	有り ( 6台 )		
	物置	なし ( )		
	庭	有り ( )		
	田・畑	なし ( )		
	その他			

間取り



屋内写真



台所



浴室

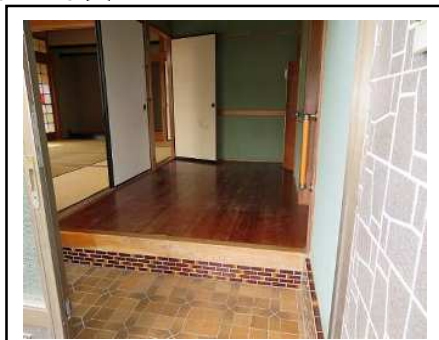


トイレ

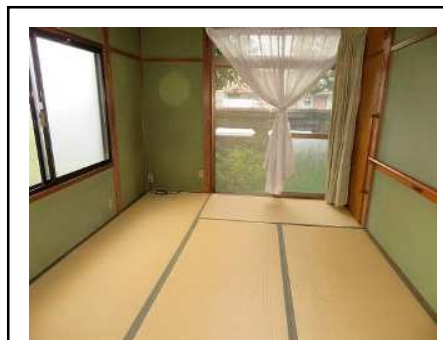
建物の特徴

- 日当たりの良い木造2階建ての物件で、広い屋根裏収納もあります。
- 駐車スペースも広く、家庭菜園も出来ます。
- 台所、トイレ及び洗面所はリフォーム済みです。
- 雨漏り跡やシミが数か所あり、また、床のたわみもあるため、点検・補修が必要です。

その他の写真



玄関



和室(1階)



洗面所 & 洗濯機置き場



和室・広縁(1階)



和室(2階)



板間(2階)



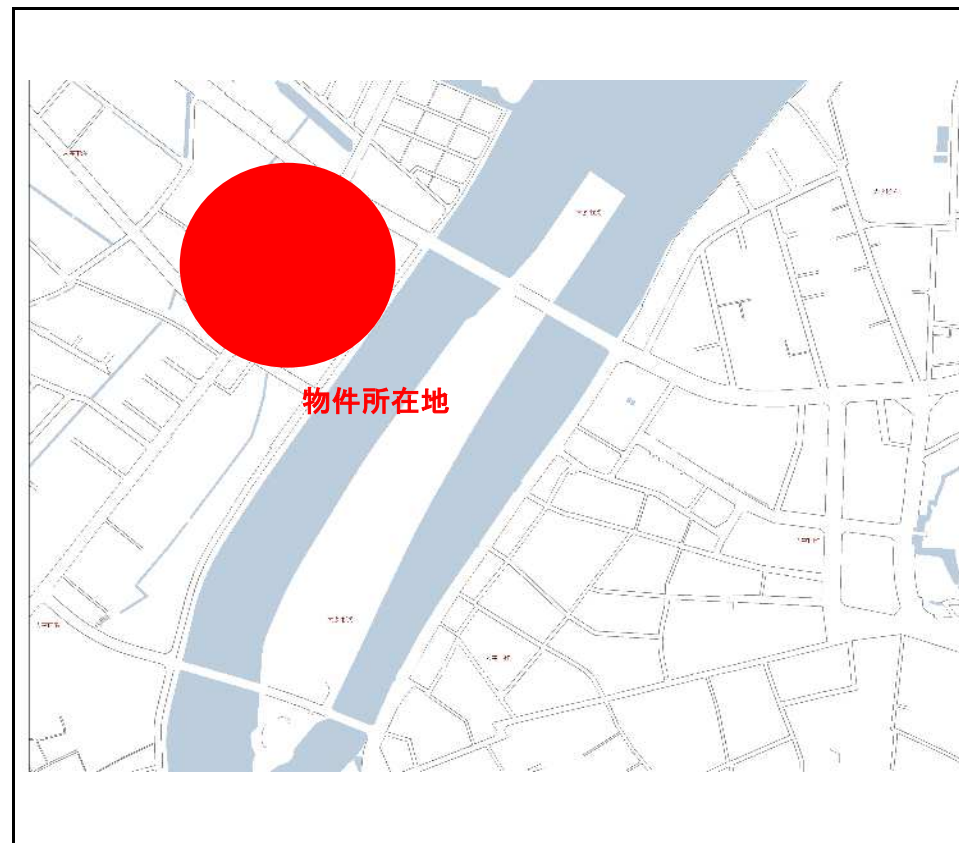
屋根裏収納



庭・駐車スペース①



駐車スペース②



#### 周辺地域の特徴

- 中心市街地に近い、臼杵川沿いに位置しており、向かいにはフンドーキンの工場があります。
- スーパー(24時間営業)やコンビニが徒歩5分圏内にあり、非常に便利な地域です。
- 津波浸水区域に入っており、浸水深区分が「1m以上3m未満」です。また、河岸浸食で家屋が倒壊する恐れのある区域にも位置しています。