

## 外観



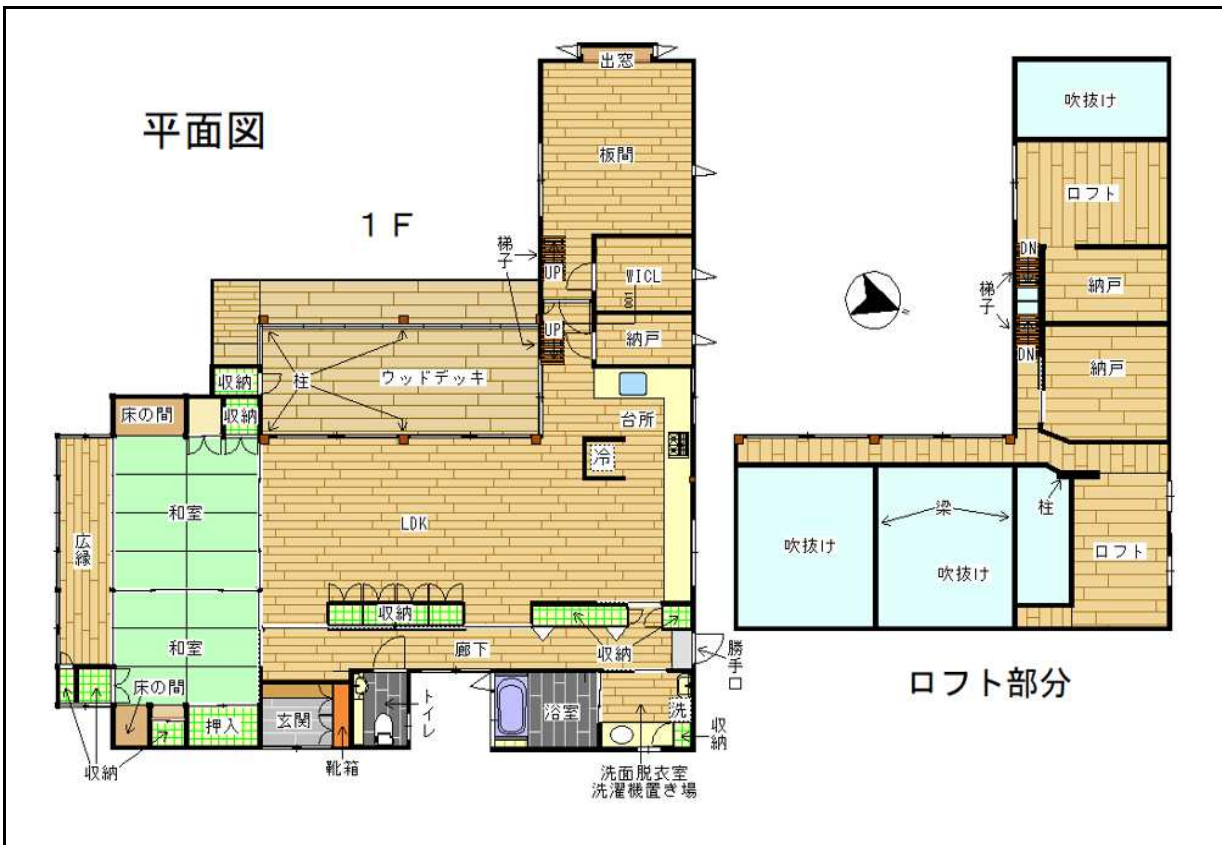
## 主要施設へのアクセス

駅	臼杵駅	0.9km
市役所	臼杵庁舎	1.2km
病院	コスモス病院	3.4km
小学校	臼杵小学校	0.7km
中学校	東中学校	0.9km
スーパー	最寄りのスーパー	0.4km
コンビニ	最寄りのコンビニ	0.5km
高速IC	臼杵IC	3.3km

## 物件情報

所在地		臼杵市大字臼杵(本丁)		
契約形態		売買		
物件概要	構造	木造		
	階数	平屋		
	建築年(築年数)	平成14年(2002年)		
	敷地面積	689.92㎡		
	間取り	3SLDK 和室×2、洋室、台所、風呂、トイレ、納戸、WICL、ロフト		
契約条件	賃料(月額)	-		
	売買価格	2,800万円		
管理状況	空き家になった時期	令和5年(2023年)8月		
	補修等の要否	補修不要		
設備状況	電気	引き込み済み	風呂	灯油
	ガス	プロパンガス	エアコン	有り
	水道	上水道	CATV	有り
	下水道	下水道	その他	
	トイレ	洋式水洗		
附帯物件	駐車場	有り ( 8台以上 )		
	物置	なし ( )		
	庭	有り ( )		
	田・畑	なし ( )		
	その他	ウッドデッキ		

間取り



屋内写真



台所



浴室



トイレ

建物の特徴

- 広い敷地に、吹抜けやロフトのあるゆったりとした造りの平屋建て物件です。
- WICL (ウォークインクローゼット) と3つの納戸等、多くの収納スペースがあります。
- 建物の状態もよく、そのまま居住可能です。
- 広い庭にはウッドデッキがあり、また、車を8台以上駐車できるだけのスペースもあります。

その他の写真



玄関



和室



洗面脱衣所 & 洗濯機置き場



LDK



板間・ロフト



ロフト・吹抜け



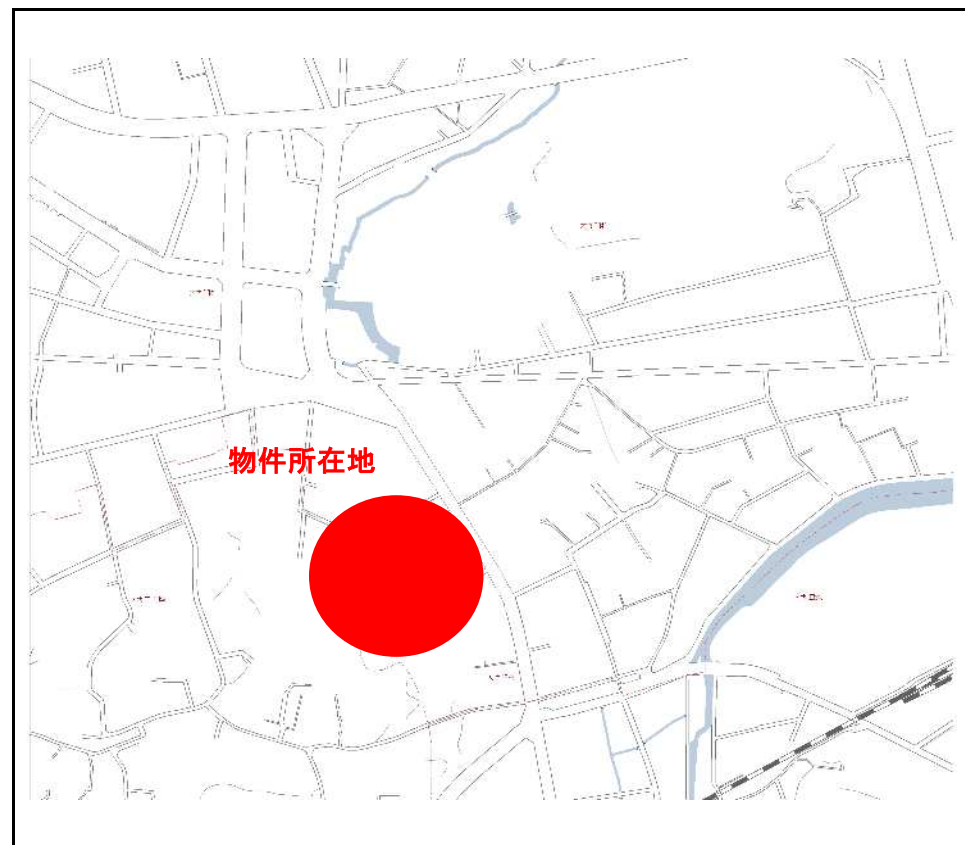
WICL(ウォークインクローゼット)



ウッドデッキ



庭・駐車スペース



#### 周辺地域の特徴

- 臼杵の中心市街地にあり、買い物場所や教育機関（こども園や小中高校）等が近くにあり、利便性の良い地域です。
- 臼杵公園や二王座歴史の道等、観光名所も近く、臼杵の歴史的な街並みを感じることが出来ます。
- 津波想定区域内に位置しており、浸水深区分は「3m以上5m未満」です。