

外観



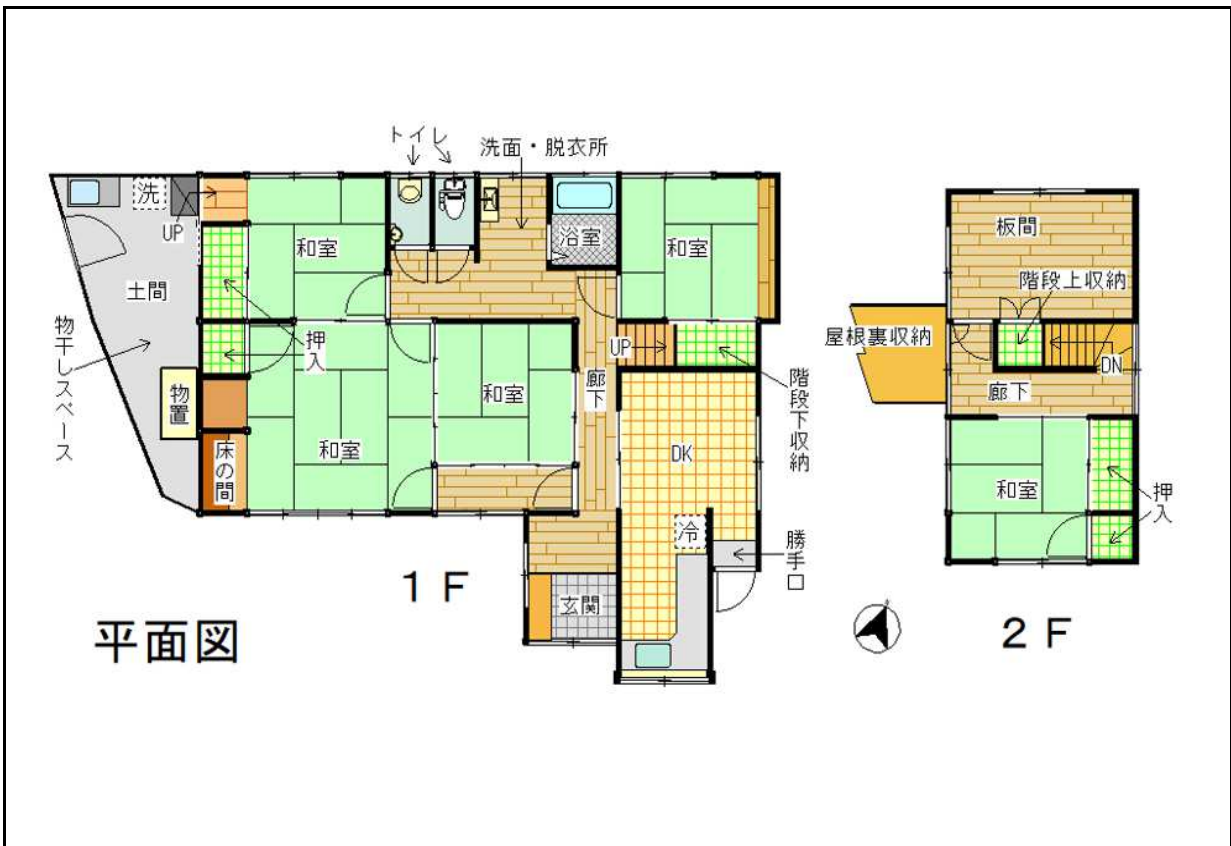
主要施設へのアクセス

駅	臼杵駅	5.9km
市役所	臼杵庁舎	6.5km
病院	コスモス病院	9.6km
小学校	臼杵小学校	6.8km
中学校	東中学校	6.7km
スーパー	最寄りのスーパー	6.7km
コンビニ	最寄りのコンビニ	5.8km
高速IC	臼杵IC	9.6km

物件情報

所在地		臼杵市大字風成(風成)		
契約形態		売買		
物件概要	構造	木造		
	階数	2階		
	建築年(築年数)	昭和47(1972)年新築、昭和56(1981)年増築		
	敷地面積	185.12㎡		
	間取り	6DK 和室×5、洋室、DK、風呂、トイレ		
契約条件	賃料(月額)	—		
	売買価格	290万円		
管理状況	空き家になった時期	平成30年(2018年)7月		
	補修等の要否	多少の補修が必要		
設備状況	電気	引き込み済み	風呂	電気
	ガス	プロパンガス	エアコン	有り
	水道	上水道	CATV	有り
	下水道	単独浄化槽	その他	
	トイレ	洋式水洗		
附帯物件	駐車場	なし (地区駐車場有(4,000円/年))		
	物置	有り ()		
	庭	有り ()		
	田・畑	なし ()		
	その他			

間取り



屋内写真



台所



浴室



トイレ

建物の特徴

- 部屋数の多い2階建ての海近物件です。
- 昭和56年に2階建てに増改築しています（玄関の位置、壁や天井等）
- その後も外壁や屋根、浴室やトイレも改修しています。
- 経年劣化も見られますが、大きな改修をすることなく居住可能です。
- 物件への道幅は狭く駐車場もありませんが、地区駐車場を借りることが出来ます

その他の写真



玄関



和室(1階)



洗面脱衣所



和室(1階)



和室(2階)



板間(2階)



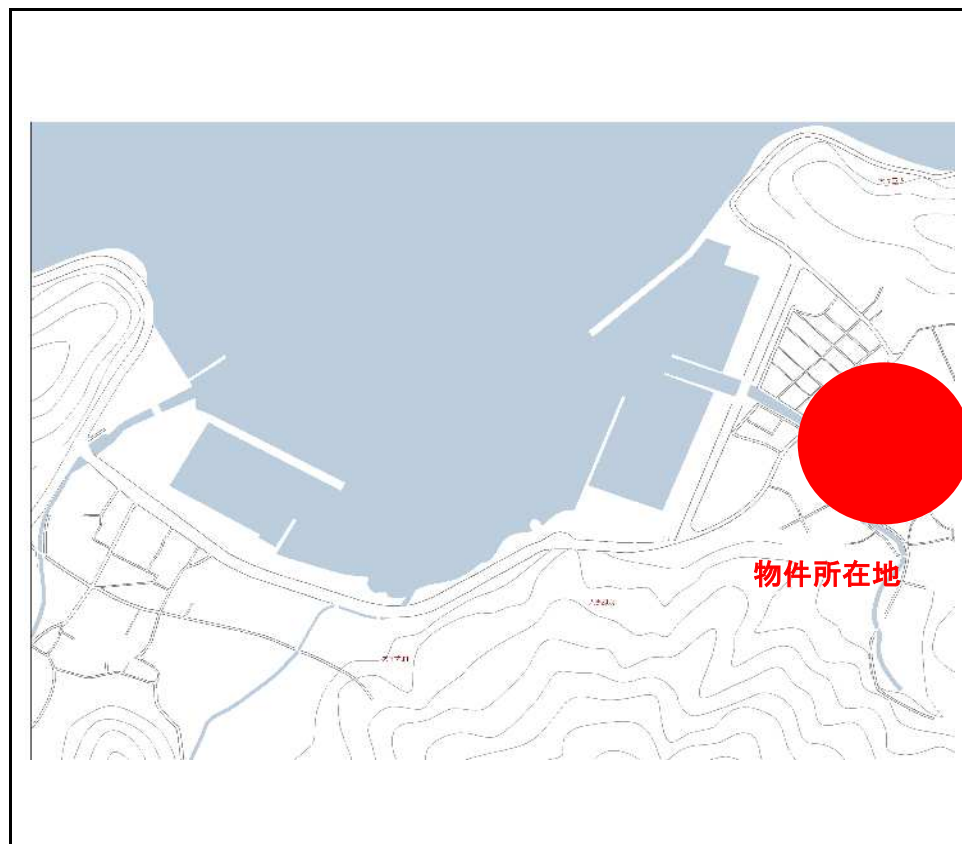
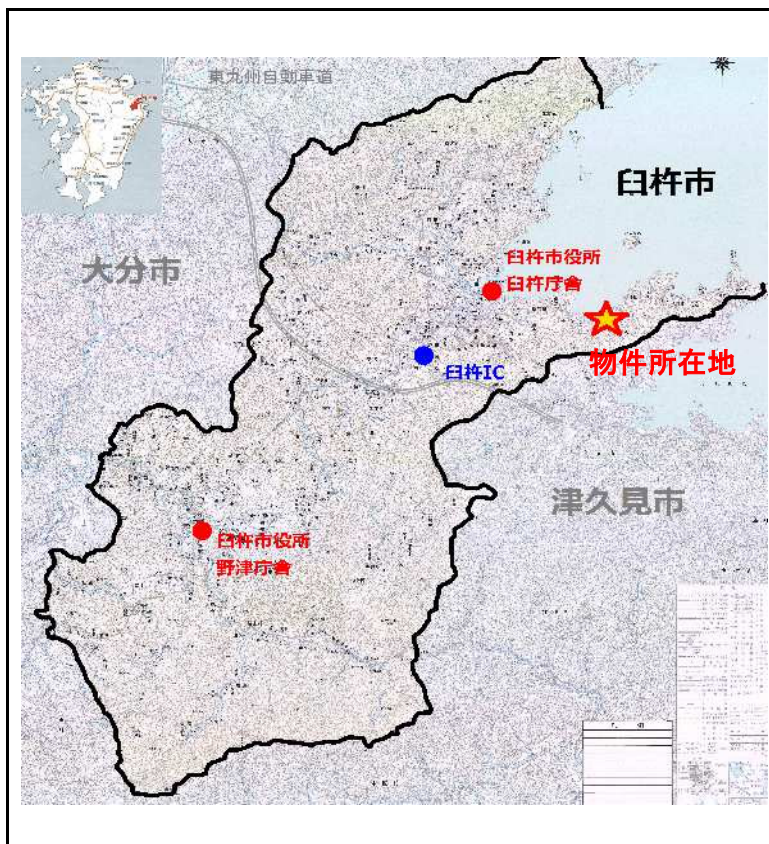
屋根裏収納



洗濯機置き場・物干しスペース



庭



周辺地域の特徴

- 白杵湾に臨む、のどかな漁港のある地域です。（※集落は約130世帯です。）
- 海に近い物件を探している方や魚釣りが好きな方におすすめです。
- 津波想定区域内に位置しており、浸水深区分は「1m以上3m未満」です。また、土石流警戒区域に入っています。